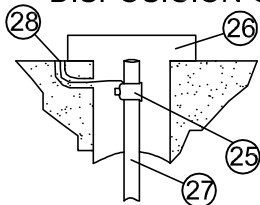
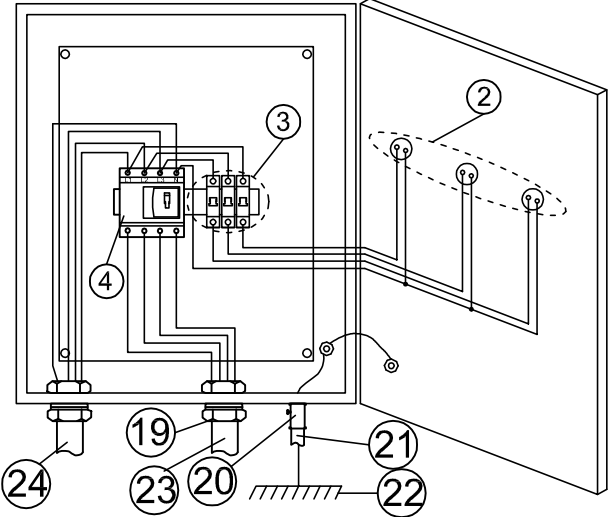
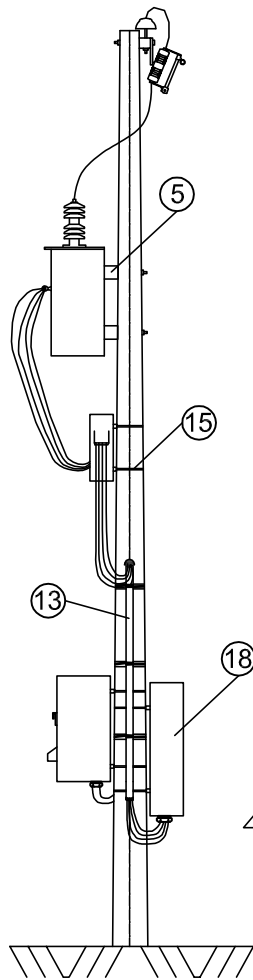


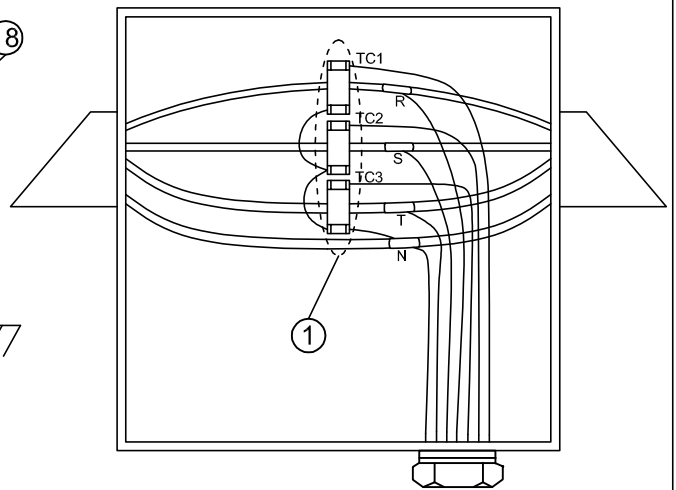
DISPOSICIÓN GENERAL



Detalle 3 cámara de registro



DETALLE 1 TABLERO GENERAL



DETALLE 2 CONEXIONES TC

EMPALME AÉREO TRIFÁSICO SEMI-DIRECTO
DESDE AR-18 HASTA AR-750 DISPOSICIÓN
GENERAL Y DETALLES

ANTENA COM-DS08/19	NNNN	NN-NN	REVISO		DIBUJO	V.R.B.	EDICIÓN N°1
ACTUALIZACION	V.R.-P.G.	10-2022	APROBO		PROYECTO	V.R.B	
	FIRMA	FECHA	FECHA	10-2022	ESCALA	NO	EAT-02

COOPERATIVA ELÉCTRICA CHARRÚA LTDA.

NOTAS

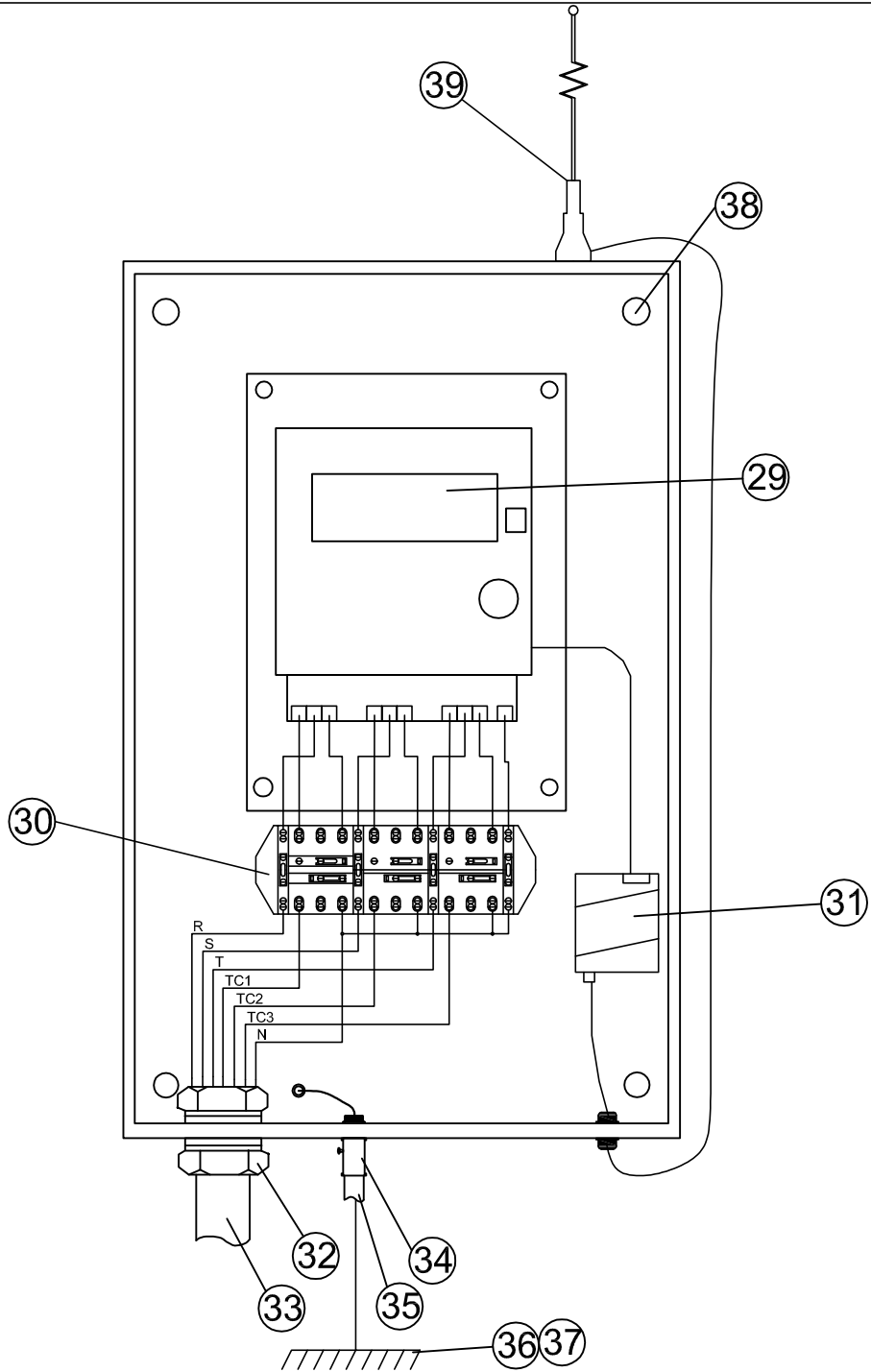
1. LA ACOMETIDA DEBE SER CON CABLE INDICADO EN LA LISTA DE MATERIALES.
2. EL DUCTO DE BAJADA A LA CAJA DE MEDIDOR DEBE SER EN CAÑERÍA GALVANIZADA DE 1" DE DIÁMETRO COMO MÍNIMO.
3. LA INSTALACIÓN INTERIOR DEBERÁ CONSIDERAR UN TERMINAL DE TIERRA DE PROTECCIÓN PARA LA CONEXIÓN DE LA CAJA DE EMPALMES.
4. LA INSTALACIÓN DE LA ANTENA Y SUS ELEMENTOS ASOCIADOS NO FORMA PARTE DE LA CONSTRUCCIÓN DEL EMPALME Y SU HABILITACIÓN ES RESPONSABILIDAD DE LA COMPAÑÍA A SOLICITUD DE CLIENTE.
5. PLANO SE ACTUALIZA DE ACUERDO A PLIEGOS TÉCNICOS DEL DS08/2019 Y RIC N°01 DE EMPALMES.

LISTA DE MATERIALES

ITEM	CANTIDAD	DESCRIPCIÓN
	AR-18 HASTA AR-750	
1	3	Transformador de corriente dimensionado según potencia declarada
2	3	Luz piloto led 22 [mm ²]
3	3	Interruptor automático 2 A riel din, tope fijación riel din
4	1	Interruptor automático 4 polos según potencia declarada
5	-	Perno 5/8x8, 4 golilla plana 5/8, 2 golilla a presión
6	3	Desconectador fusible XS100 (tensión 15Kv/400v - 25Kv/400v)
7	-	Cable N°4 - 2 AWG desnudo o alambre 4-6 AWG cobre desnudo
8	1	Transformador trifásico (tensión 15Kv/400v - 25Kv/400v)
9	-	Cable THHN o superflex calibre 4 AWG
10	1	Caja Galvarino
11	-	Cordón 7x2.5 [mm ²] de colores
12	1	Cañería metálica 1"
13	1	Cañería metálica mínimo 1"
14	1	Cabezal de servicio 1" (para condon) y Cabezal de servicio mínimo 1" (alimentador)
15	-	Cinta bandit 2/4 x 2.5 mts + 2 broches 3/4
16	1	caja de empalme indirecta 555x300x290 mm
17	1	Cañería metálica 1/2" x 3 mts + 2 contratuercas 1/2"
18	1	Gabinete metálico IP65 con puerta interior
19	1	Conector recto mínimo 1"
20	1	Contratuerca 1/2"
21	1	Cañería metálica 1/2" x 1.5 mts
22	-	Cable cobre 4 AWG desnudo + terminal N°4 1 perforacion
23	-	Flexible metálico para exterior mínimo 1"
24	-	Flexible metálico para exterior mínimo 1"
25	1	Prensa para barra toma a tierra 1/2"
26	1	Cámara de registro PVC naranja
27	1	Barra Cooper 1/2" x 1.5 mts
28	-	Cable cobre 4 AWG desnudo

EMPALME AÉREO TRIFÁSICO SEMI-DIRECTO DESDE AR-18 HASTA AR-750 DISPOSICIÓN GENERAL Y DETALLES

ANTENA COM-DS08/19	NNNN	NN-NN	REVISO		DIBUJO	V.R.B.	EDICIÓN N°1
ACTUALIZACION	V.R.-P.G.	10-2022	APROBO		PROYECTO	V.R.B	EAT-02
	FIRMA	FECHA	FECHA	10-2022	ESCALA	NO	
COOPERATIVA ELÉCTRICA CHARRÚA LTDA.							LAMINA 2 de 4



DETALLE CONEXIONES MEDIDOR

EMPALME AÉREO TRIFÁSICO SEMI-DIRECTO
DESDE AR-18 HASTA AR-750 DISPOSICIÓN
GENERAL Y DETALLES

ANTENA COM-DS08/19	NNNN	NN-NN	REVISO		DIBUJO	V.R.B.	EDICIÓN N°1
ACTUALIZACION	V.R.-P.G.	10-2022	APROBO		PROYECTO	V.R.B	EAT-02
	FIRMA	FECHA	FECHA	10-2022	ESCALA	NO	
COOPERATIVA ELÉCTRICA CHARRÚA LTDA.							LAMINA 3 de 4

